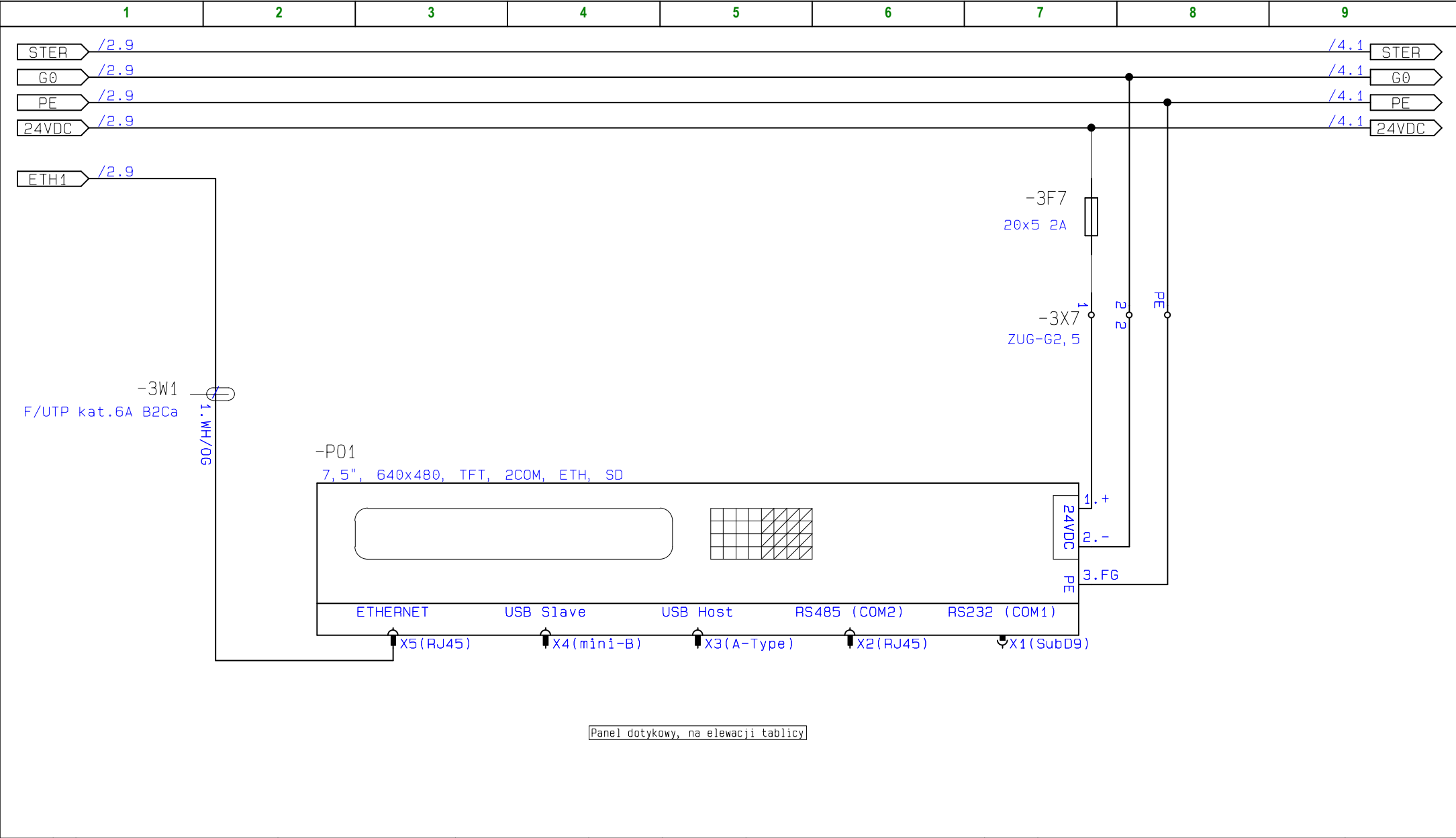


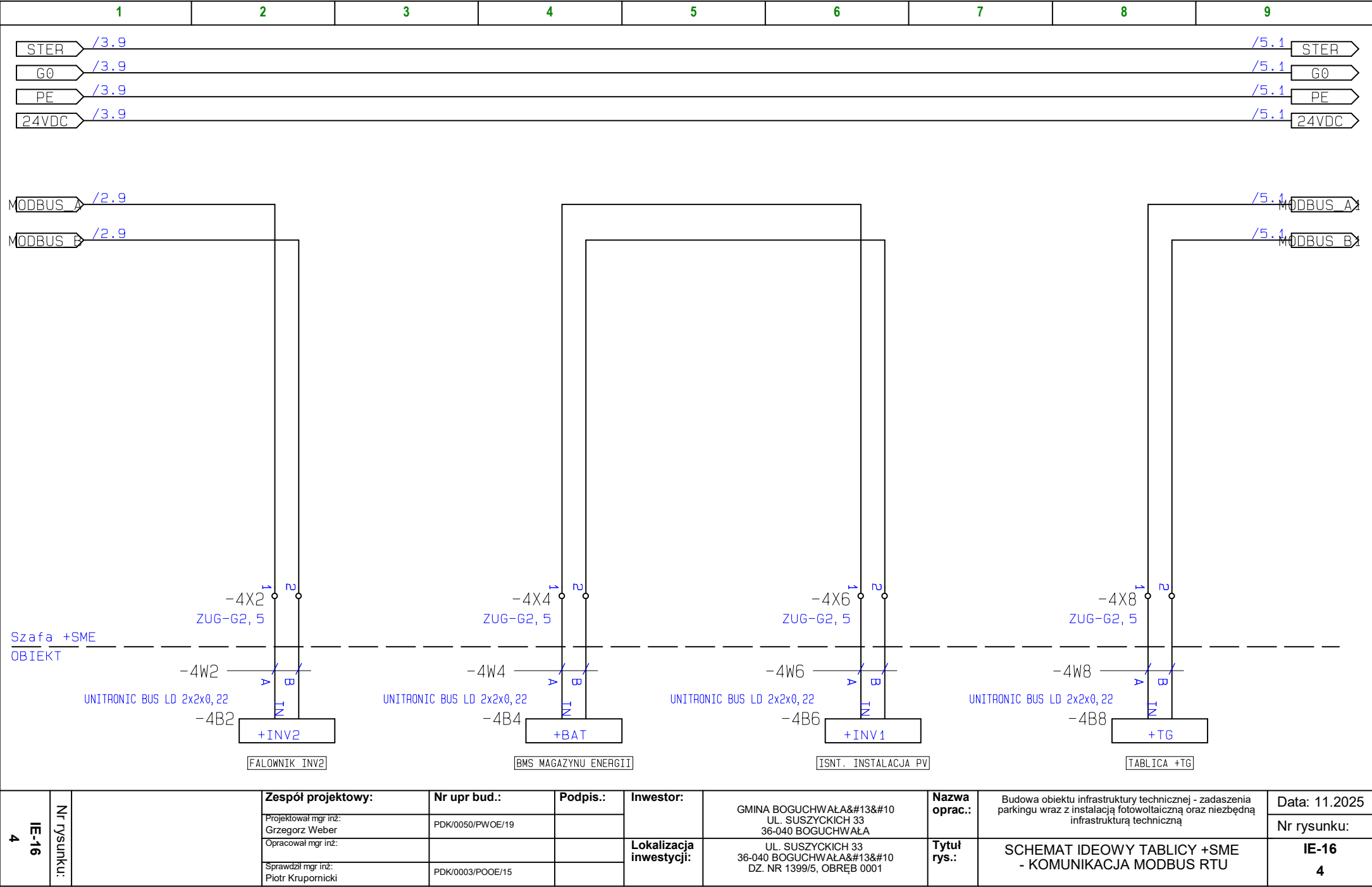
Spis treści								
Lp.	Część opracowania	Tytuł	Numer strony					
1	Spis treści	SPIS TREŚCI	ST					
2		SCHEMAT IDEOWY TABLICY +SME - ZASILANIE	1					
3		SCHEMAT IDEOWY TABLICY +SME - KOMUNIKACJA	2					
4		SCHEMAT IDEOWY TABLICY +SME -PANEL OPERATORSKI	3					
5		SCHEMAT IDEOWY TABLICY +SME - KOMUNIKACJA MODBUS RTU	4					
6		SCHEMAT IDEOWY TABLICY +SME - KOMUNIKACJA MODBUS RTU	5					
7		SCHEMAT IDEOWY TABLICY +SME - WYJŚCIA PRZEKAŹNIKOWE	6					
8		SCHEMAT IDEOWY TABLICY +SME - WEJŚCIA UNIWERSALNE	7					
9		SCHEMAT IDEOWY TABLICY +SME - WEJŚCIA UNIWERSALNE	8					
10		SCHEMAT IDEOWY TABLICY +SME - WEJŚCIA UNIWERSALNE	9					



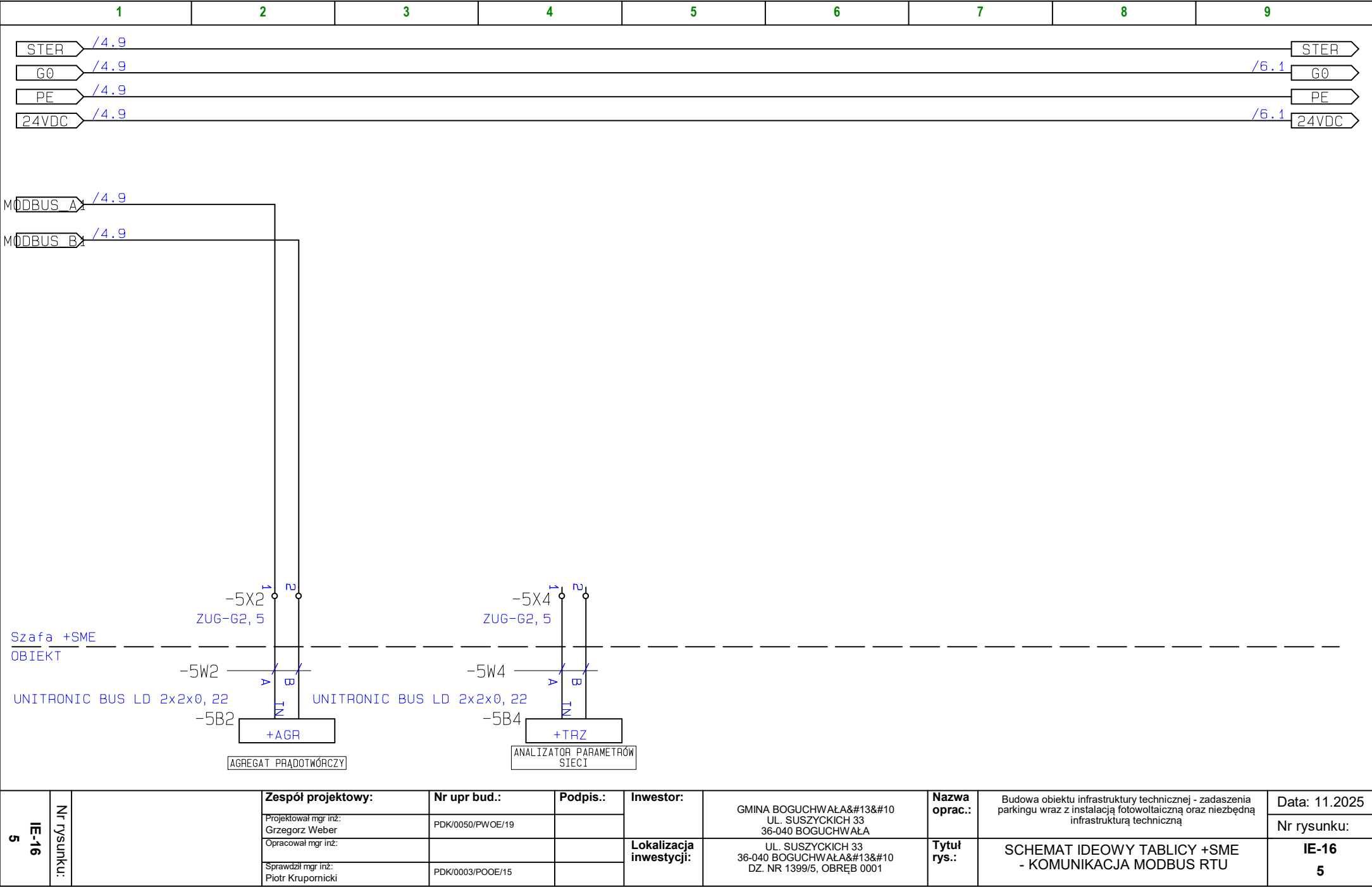




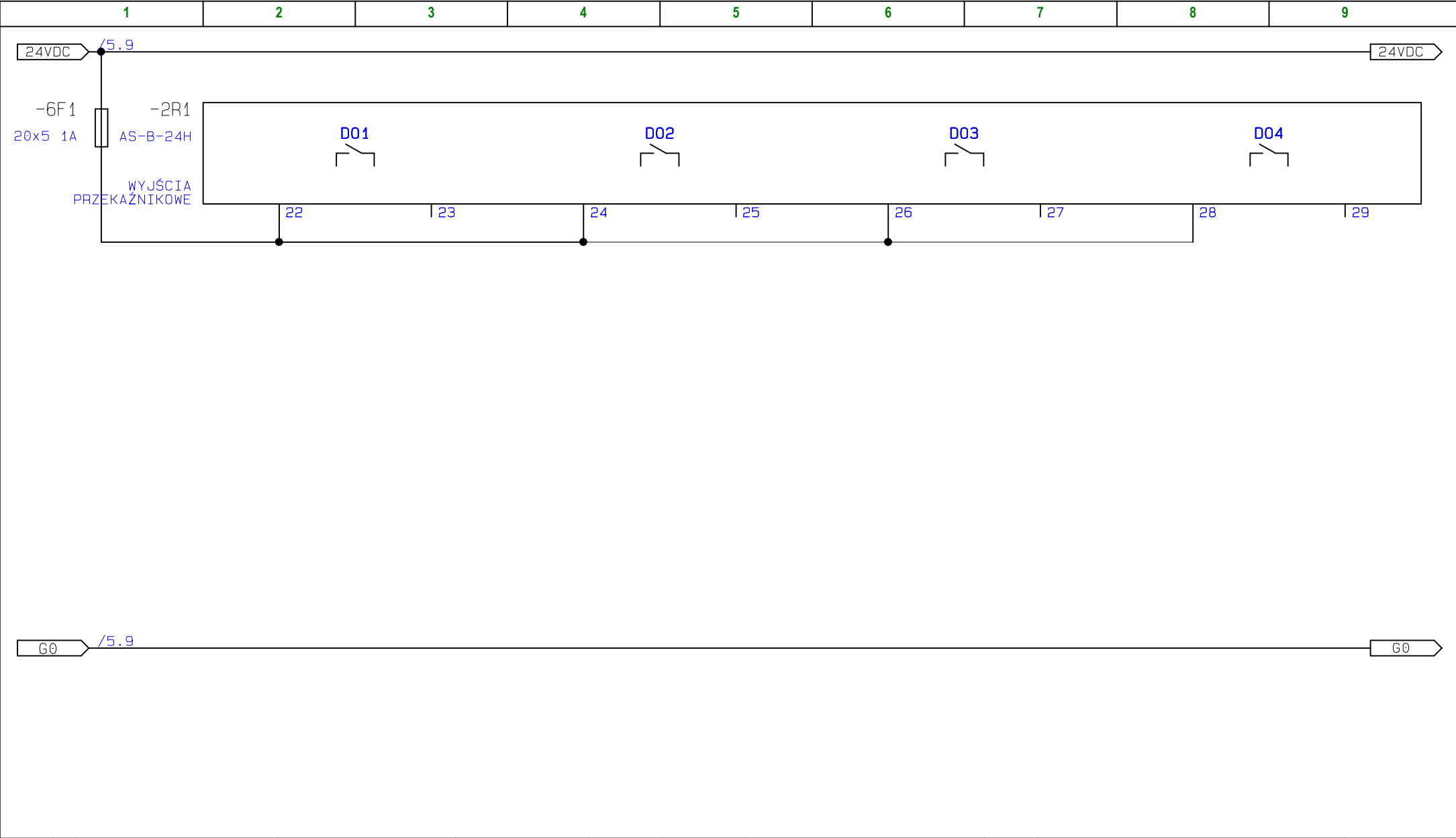
3	Nr rysunku: IE-16	Zespół projektowy:	Nr upr bud.:	Podpis.:	Investor:	Nazwa oprac.:	Budowa obiektu infrastruktury technicznej - zadaszenia parkingu wraz z instalacją fotowoltaiczną oraz niezbędną infrastrukturą techniczną	Data: 11.2025
		Projektował mgr inż: Grzegorz Weber	PDK/0050/PWOE/19		Lokalizacja inwestycji:	Tytuł rys.:	SCHEMAT IDEOWY TABLICY +SME -PANEL OPERATORSKI	Nr rysunku: IE-16 3
		Opracował mgr inż: Piotr Krupomicki	PDK/0003/POOE/15					



4	Nr rysunku: IE-16	Zespół projektowy:	Nr upr bud.:	Podpis.:	Inwestor:	GMINA BOGUCHWAŁA&#13&#10 UL. SUSZYCKICH 33 36-040 BOGUCHWAŁA	Nazwa oprac.:	Budowa obiektu infrastruktury technicznej - zadaszenia parkingu wraz z instalacją fotowoltaiczną oraz niezbędną infrastrukturą techniczną	Data: 11.2025
		Projektował mgr inż: Grzegorz Weber	PDK/0050/PWOE/19						Nr rysunku:
		Opracował mgr inż:							
		Sprawdził mgr inż: Piotr Kruponicki	PDK/0003/POOE/15		Lokalizacja inwestycji:	UL. SUSZYCKICH 33 36-040 BOGUCHWAŁA&#13&#10 DZ. NR 1399/5, OBRĘB 0001	Tytuł rys.:	SCHEMAT IDEOWY TABLICY +SME - KOMUNIKACJA MODBUS RTU	IE-16 4



Nr rysunku:  IE-16 5		<b>Zespół projektowy:</b>	<b>Nr upr bud.:</b>	<b>Podpis.:</b>	<b>Inwestor:</b>	GMINA BOGUCHWAŁA&#13&#10 UL. SUSZYCKICH 33 36-040 BOGUCHWAŁA	<b>Nazwa oprac.:</b>	Budowa obiektu infrastruktury technicznej - zadaszenia parkingu wraz z instalacją fotowoltaiczną oraz niezbędną infrastrukturą techniczną	<b>Data:</b> 11.2025		
		Projektował mgr inż: Grzegorz Weber	PDK/0050/PWOE/19						<b>Nr rysunku:</b>		
		Opracował mgr inż:			<b>Lokalizacja inwestycji:</b>		36-040 BOGUCHWALA&#13&#10 DZ. NR 1399/5, OBREB 0001		<b>Tytuł rys.:</b>	SCHEMAT IDEOWY TABLICZY +SME - KOMUNIKACJA MODBUS RTU	<b>IE-16 5</b>
		Sprawdził mgr inż: Piotr Krupnicki	PDK/0003/POOE/15								





6	Nr rysunku:		Zespół projektowy:	Nr upr bud.:	Podpis.:	Inwestor:	Nazwa oprac.:	Budowa obiektu infrastruktury technicznej - zadaszenia parkingu wraz z instalacją fotowoltaiczną oraz niezbędną infrastrukturą techniczną	Data: 11.2025
			Projektował mgr inż:	PDK/0050/PWOE/19					Nr rysunku:
			Opracował mgr inż:			Lokalizacja inwestycji:	Tytuł rys.:	SCHEMAT IDEOWY TABLICZY +SME - WYJŚCIA PRZEKAŹNIKOWE	IE-16 6
			Sprawdził mgr inż:	PDK/0003/POOE/15					
			Piotr Krupomicki			GMINA BOGUCHWAŁA&#13&#10 UL. SUSZYCKICH 33 36-040 BOGUCHWAŁA	UL. SUSZYCKICH 33 36-040 BOGUCHWAŁA&#13&#10 DZ. NR 1399/5, OBRĘB 0001		

1	2	3	4	5	6	7	8	9
---	---	---	---	---	---	---	---	---

OBIEKT  
Szafa +SME

-2R1	10	11	12	13	14	15
AS-B-24H	Ub1	Ub2	Ub3	Ub4	Ua1	Ua2
WEJŚCIA/WYJŚCIA UNIWERSALNE	Rezerwa	Rezerwa	Rezerwa	Rezerwa	Rezerwa	Rezerwa

IE-12 7	Nr rysunku:	Zespół projektowy:	Nr upr bud.:	Podpis.:	Inwestor:	Nazwa oprac.:	Budowa obiektu infrastruktury technicznej - zadaszenia parkingu wraz z instalacją fotowoltaiczną oraz niezbędną infrastrukturą techniczną	Data: 11.2025
		Projektował mgr inż: Grzegorz Weber	PDK/0050/PWOE/19					Nr rysunku:
		Opracował mgr inż: Piotr Krupomicki				Tytuł rys.:	SCHEMAT IDEOWY TABLICY +SME - WEJŚCIA UNIWERSALNE	IE-12 7



1

2

3

4

5

6

7

8

9

OBIEKT

Szafa +SME

-2R1

AS-B-24H

WEJŚCIA/WYJŚCIA  
UNIWERSALNE

30

Ua3

31

Ua4

32

Ua5

33

Ua6

34

Ua7

35

Ua8

Rezerwa

Rezerwa

Rezerwa

Rezerwa

Rezerwa

Rezerwa

8

IE-16

Nr rysunku:

Zespół projektowy:

Projektował mgr inż:  
Grzegorz Weber

Opracował mgr inż:

Sprawdził mgr inż:  
Piotr Krupornicki

Nr upr bud.:

PDK/0050/PWOE/19

PDK/0003/POOE/15

Podpis.:

Inwestor:

GMINA BOGUCHWAŁA&#13&#10  
UL. SUSZYCKICH 33  
36-040 BOGUCHWAŁA

Lokalizacja inwestycji:

UL. SUSZYCKICH 33  
36-040 BOGUCHWAŁA&#13&#10  
DZ. NR 1399/5, OBRĘB 0001

Nazwa oprac.:

Tytuł rys.:

SCHEMAT IDEOWY TABLICY +SME  
- WEJŚCIA UNIWERSALNE

Budowa obiektu infrastruktury technicznej - zadaszenia parkingu wraz z instalacją fotowoltaiczną oraz niezbędną infrastrukturą techniczną

Data: 11.2025

Nr rysunku:

IE-16

8

1

2

3

4

5

6

7

8

9

OBIEKT

Szafa +SME

-2R1

AS-B-24H

WEJŚCIA/WYJŚCIA  
UNIWERSALNE

36

Ua9

37

Ua10

38

Ua11

39

Ua12

Rezerwa

Rezerwa

Rezerwa

Rezerwa

9

IE-16

Nr rysunku:

Zespół projektowy:

Projektował mgr inż:  
Grzegorz Weber

Opracował mgr inż:

Sprawdził mgr inż:  
Piotr Krupornicki

Nr upr bud.:

PDK/0050/PWOE/19

PDK/0003/POOE/15

Podpis.:

Inwestor:

GMINA BOGUCHWAŁA&#13&#10  
UL. SUSZYCKICH 33  
36-040 BOGUCHWAŁA

Lokalizacja inwestycji:

UL. SUSZYCKICH 33  
36-040 BOGUCHWAŁA&#13&#10  
DZ. NR 1399/5, OBRĘB 0001

Nazwa oprac.:

Tytuł rys.:

SCHEMAT IDEOWY TABLICY +SME  
- WEJŚCIA UNIWERSALNE

Budowa obiektu infrastruktury technicznej - zadaszenia parkingu wraz z instalacją fotowoltaiczną oraz niezbędną infrastrukturą techniczną

Data: 11.2025

Nr rysunku:

IE-16

9